

一、本终端为我公司欧式电缆接头的第二代新产品，采用先进的注射工艺成型，安装必须由专业人员进行。安装之前注意以下事项：

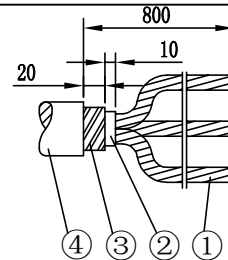
- 1、请仔细阅读本安装说明书的全部内容。
- 2、请认真检查包装中的产品，确认物品齐全且未受到损伤。
- 3、制作安装过程中务必保证电缆被制作部位及接头的清洁、无污染。

二、

产 品 配 套 表								
序号	名称	数量	序号	名称	数量	序号	名称	数量
1	接头本体	3	7	后护帽	3	13	半导体带	3
2	应力锥	3	8	接地线	3	14	安装说明书	1
3	接线端子	3	9	套筒扳手	1	*15	T接导电杆	3
4	双头螺栓	3	10	硅脂	3			
5	螺母	3	11	清洁纸	6			
6	后堵盖	3	12	电缆剥制尺	1			

*15 如需安装后插接头，则另外增加 T接导电杆。

三、参照（图一），进行第一步剥制电缆，其中剥制长度800mm(参考值)左右，剥制完毕后用绝缘胶带或其它类似代用品将铜屏蔽端部临时包扎。



图（一）

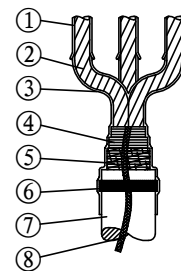
- ①铜屏蔽
- ②内护套
- ③钢铠（除锈）
- ④外护套

四、参照（图二）

- 1、用铜扎线将铜编织地线固定在铜屏蔽和钢铠上,扎紧后用锡将铜编织地线与铜屏蔽钢铠焊牢。
- 2、从外护套切口往下20mm处缠绕密封带（将铜编织地线压住）。
- 3、将电缆制作处用清洁布（纸）擦拭干净，去棱角、杂质后在三叉部套上三只套，包住铜扎线、密封带等，然后按照热缩或冷缩管的说明进行安装缩管。

注：以上安装操作步骤已经简易化，具体安装以实际产品安装说明书为准。

图（二）

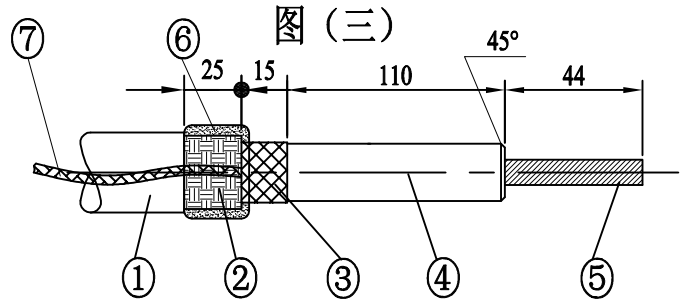


- ①热缩套
- ②铜屏蔽
- ③套三只套处
- ④铜扎线
- ⑤钢铠
- ⑥密封带
- ⑦外护套
- ⑧编织地线

特别说明：关于三芯电缆要注意以下两个问题：

- 1、从三只套到电缆接头根部要有足够的长度，要保持合理的半径。否则强行弯曲会造成接头变形，破坏密封，产生爬电，毁坏设备；
- 2、从三只套出头的三根电缆长度应不一致：A、C两相一样长，B相（中间位置）相应短一些使弯曲后三根电缆端部水平一致，较为舒展为准，最好先将接线端子挂好在开关柜连接座上，再用电缆校好尺寸锯断，先装中相，再制作另两相，这样尺寸会较好把握（注意：前提是先固定好电缆）。

五、三相电缆每支电缆按（图三）剥制，剥制时必须保持电缆表面光滑、无伤痕、无任何残渣、颗粒，然后用半导电带缠绕在铜屏蔽与半导电层之间，需缠出定位接触平台，如图所示。



①热缩管 ②铜屏蔽 ③半导电层 ④绝缘层 ⑤铜芯 ⑥半导电带缠绕体 ⑦编织地线

注意：1、电缆线芯、绝缘层、半导电层、铜屏蔽的制作尺寸必须按照产品附带的电缆剥制尺制作。

2、去除电缆半导电层时，不允许将绝缘层划伤，尤其是纵向刀伤，容易产生爬电，应及时用砂纸打磨平并清洗干净。

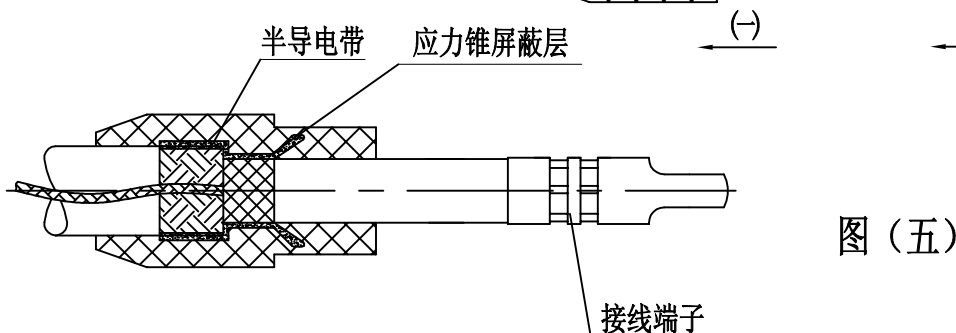
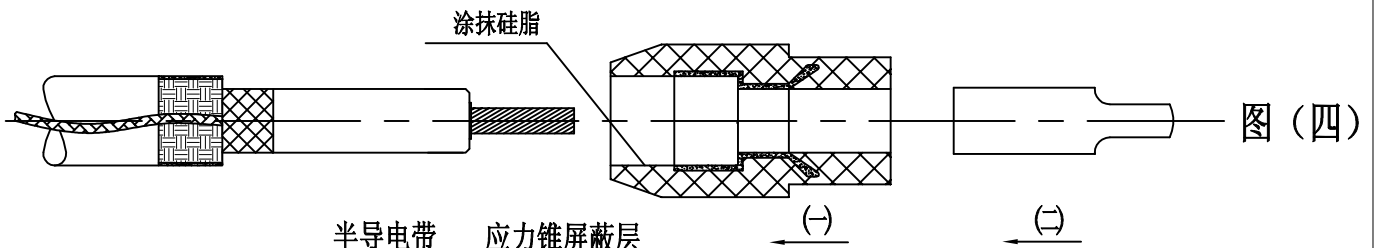
3、剥制完半导电层、铜屏蔽后及时缠绕半导电带，缠绕位置在半导电层和铜屏蔽之间，采用半搭绕方法：一半压在铜屏蔽上，一半压在半导电层上，但缠绕不要超过电缆本身的半导电层，应缠绕出一个平台作为定位接触接点。

4、缠绕半导电带时，绝不允许超出电缆外半导电层。

六、参照（图四）和（图五）

步骤1: 清洁电缆绝缘层表面和应力锥内表面，然后均匀涂抹硅脂，将应力锥套到电缆上，力推到位，让半导电带缠绕体与应力锥内半导电层完全接触并定位。

步骤2: 接线端子压接到电缆线芯上，推荐选用围压的方式，根据端子规格选用相应的压模。



注意：1、如是三芯电缆，三项电缆的接线端子的扁平安装平面必须都保持水平一致，不得产生扭曲，否则影响最后的安装。

2、接线端子压接时的毛边、毛刺应锉修平整，避免损坏电缆接头。

七、参照（图六）安装示意图顺序进行安装

1、首先将所有零件用清洁布（纸）抹干净。

2、安装步骤：

(一)将双头螺栓拧紧在套管上；

(二)将压接好接线端子的（图五）件插入到电缆接头里；

(三)将接头插到套管上；

(四)用专用扳手将T接导电杆紧固到双头螺栓上（紧固力 $45\text{kg} \pm 2\text{kg}$ ），保证压紧接线端子，并接触良好；

(五)将T接用双头螺栓拧紧在导电杆的另一端上；

(六)将压接好接线端子的（图五）件插入到后插电接头里；

(七)将后插电接头插入到前置接头里，确保尺寸到位；

(八)将螺母用套筒扳手紧固到双头螺栓上（紧固力 $45\text{kg} \pm 2\text{kg}$ ）；

(九)将后堵盖拧紧在双头螺栓上，确保配合到位；

(十)将后护帽扣好在接头末端。

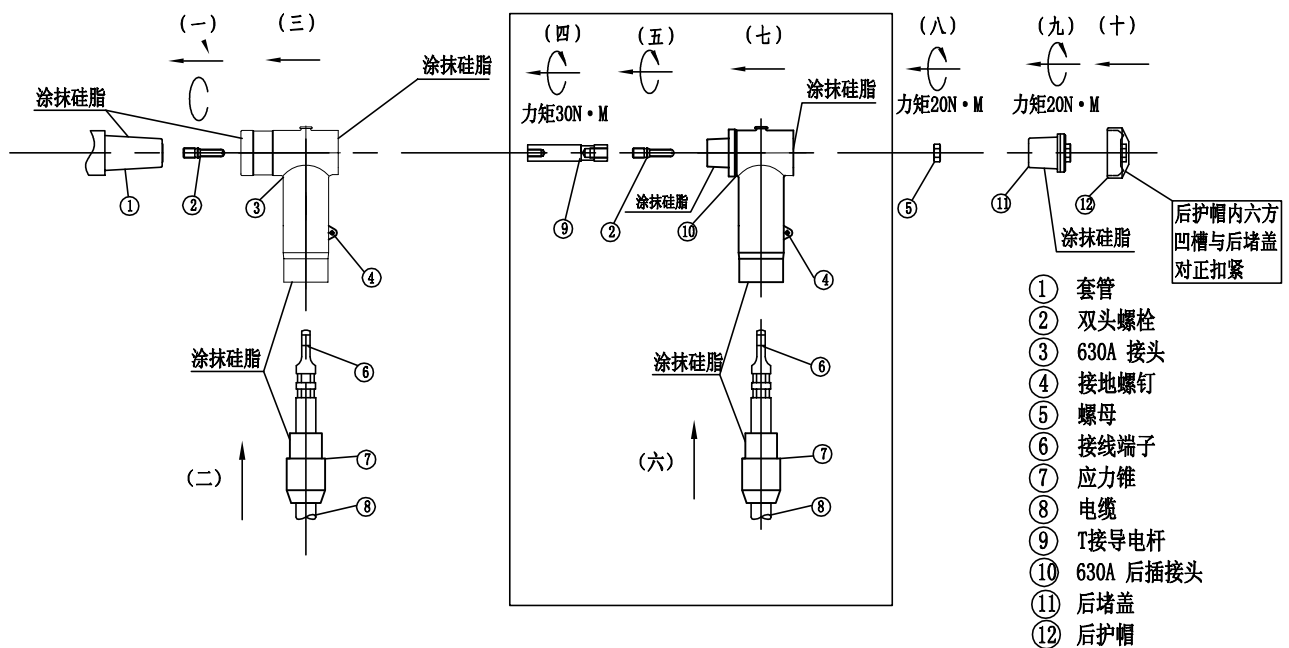
特别说明：

通常所用到的单
电缆安装操作步骤：

(一)(二)(三)(八)(九)(十)；

如需要安装后插
电缆接头，则执行双
电缆安装操作步骤：(一)(二)(三)(四)(五)(六)(七)
(八)(九)(十)；

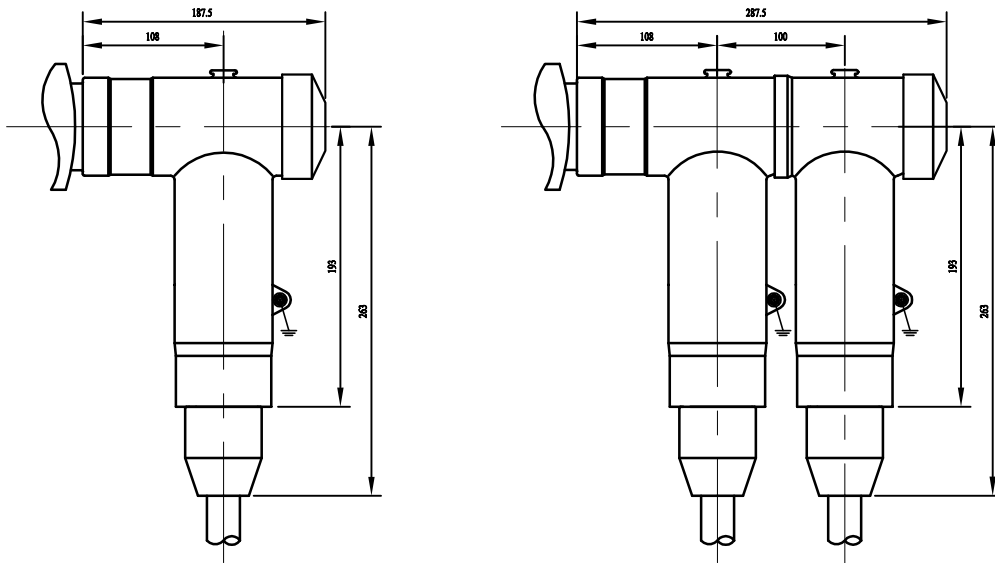
(图六) 安装示意图

**注意：**1、各部件必须保证水平及垂直插入，同时要要对正。

2、后堵盖与双头螺栓M12端联接时对齐，上两扣后感觉无异常方可继续上紧，但不能过力（保证密封不漏气即可），否则将造成乱扣，出现松动影响电气性能，造成不必要事故。

3、图中标涂抹硅脂处，必须涂抹均匀，不能有遗漏。

(图七) 组装图, 参考尺寸



单电缆接头安装尺寸

双电缆接头安装尺寸

安装后的检查（非常重要）：

检查项目	检查方法
双头螺栓和导电杆与接线端子是否连接紧密	确认螺纹没有紊乱，用安装扳手再次拧紧。
接地孔与系统接地点是否已经连接	确认每个接头都有单独的接地线并已经与系统接地点连接。
安装是否到位	确认尺寸安装到位。

订货须知：

客户订货时请注明所采用电缆的

①型号、规格（三芯或单芯）

②电缆线芯标称截面积（线芯直径和绝缘层直径）

关于我公司此种等级的电缆接头产品，按电缆线芯截面积共十二个规格，如下：

35、50、70、95、120、150、185、240、300、400、500、630mm²